

Montageanleitung

197-000 DFS-Tafel mit Säulenführung



Hinweise zur Montage:

Lesen Sie die Montageanleitung genau und befolgen Sie die nachfolgenden Punkte:

Bitte prüfen Sie vor der Montage die Wand auf deren Beschaffenheit und auch auf etwaige in der Wand verlaufende Leitung, wie z. B. Strom oder Wasser.

Für feste Wände (Beton- und Ziegelwände) liegt das entsprechende Montagematerial der Sendung bei und ist in der Montageanleitung beschrieben, bei andersartigen muss das Montagematerial dementsprechend angepasst werden.

Die Montage, Überprüfung bzw. Reparatur und auch die Verkabelung der Anlage ist ausschließlich von ausgewiesenem Fachpersonal gemäß der Anleitung durchzuführen.

Zur Verbeugung von Verletzungen empfehlen wir die Nutzung von Handschuhen.

Bei nicht ordnungsgemäßer Montage können erhebliche Verletzungen durch Herunterfallen der kompletten Anlage oder Teile entstehen.

Hinweise zum Gebrauch und der Sicherheit:

Die vornehmlich in Schulen, Schulungs- und Konferenzräumen eingesetzte DFS-Tafel mit Säulenführung dient dem Anwender jederzeit zur optimalen Einstellung der entsprechenden Arbeitshöhe.

Die Wartung des Systems ist mindestens einmal jährlich von ausgewiesenem Fachpersonal durchzuführen. Sollten bei täglicher Nutzung, sichtbare oder unsichtbare Beanstandungen festgestellt werden (z. B. fehlende Abdeckungen, schwergängiges Verschieben oder lockerer Sitz der Befestigungsschrauben) ist der Kontakt mit dem Installateur oder Hersteller des Systems umgehend herzustellen, um weitere Vorgehensweisen zu besprechen (ggfs. Sperrung der Anlage)

Hinweis: „Bitte bewahren Sie diese Anleitung zum späteren Nachweis auf“

Bei nicht ordnungsgemäßer Lieferung füllen Sie bitte folgende Zeilen aus und senden uns dieses Formular zu:

Firma: _____

Ansprechpartner: _____

Verpackungsdaten, die **unbedingt** angegeben werden müssen:

Kunde: _____

Paketnummer: _____

Bestellnummer: _____

Artikelnummer: _____

Verpackungsdaten: _____

(Stempel)

Grund der Beschwerde: _____

Sonstiges: _____

1. Montage der Bodenplatten und der Wandwinkel

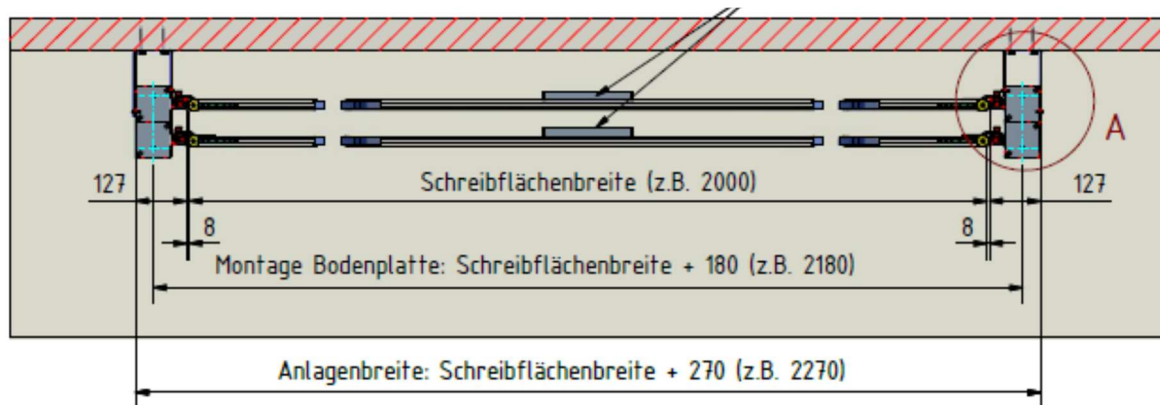
Die Bodenplatte wird in einem Abstand von 130 mm von der Wand zur Hinterkante montiert, das Zwischenmaß ist abhängig von der Schreibflächenbreite.

Montagematerial:

4 x Dübel 6 x 30 mm

4 X Schrauben 4,5 x 35 mm

Beim Bohren eine eventuell verlegte Fußbodenheizung beachten !!



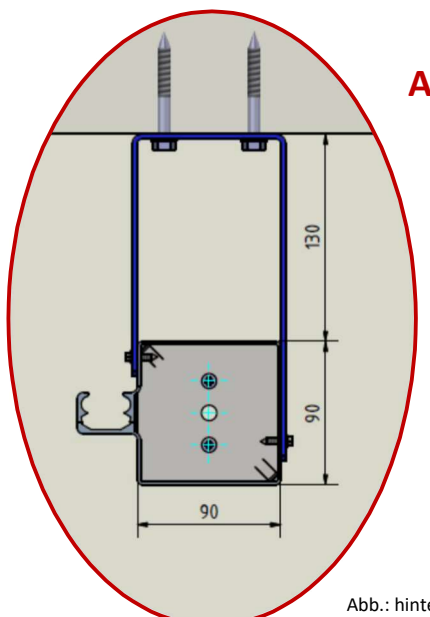
Der Wandhalter wird in einem Abstand von 100 mm von Oberkante Pylone bis Oberkante Wandhalter befestigt (280 cm bei Standardpylonenhöhe). Die kurze Seite des Schenkels ist nach innen zu montieren.

Montagematerial:

4 x Nylon-Dübel 10 x 50 mm

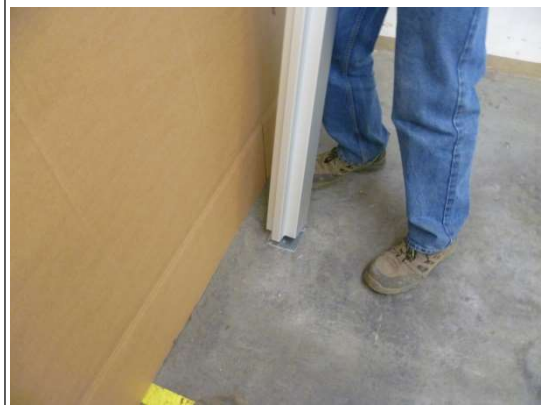
4 x U-Scheibe 8,4 x 25 mm

4 x Sechskantschraube 8x70 mm



2. Aufstellen der Pylonen

Die Pylone ist so auf die Bodenplatte zu stellen, dass die zwei Führungsnasen in den Ecken der Pylone anliegen.



Nachdem die Pylone vorsichtig in die Wandhalterung geschoben wurde, ist mit einer Wasserwaage das Lotrecht zu prüfen.
Ggfls. die Wandhalterung lösen und so verstellen, dass die Pylone im Lot steht.
(Beide Seiten überprüfen)

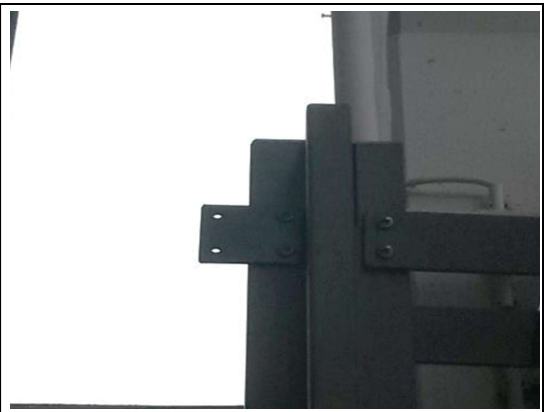


Nachdem der Winkel angeschraubt ist, ist die Pylone aufzustellen und auszurichten (rechts/links und vor/zurück). Im Lot stehend ist sie mit den mitgelieferten Bohrschrauben am Winkel befestigt; jeweils zwei Schrauben innen und außen.

Montagematerial:
8 x Bohrschrauben 4,9 x 19 mm



Das Montageplättchen zur Befestigung der vorderen Pylone wird zunächst an der hinteren angebracht. Dies geschieht nur auf der Innenseite mittels zwei mitgelieferten Bohrschrauben.



Vor dem Befestigen der vorderen Pylone durch wiederum zwei Bohrschrauben, sollte nochmals das Lot geprüft werden.

Montagematerial:
2 Befestigungsplättchen
8 BVohrschrauben 4,2 x 19mm



3. Montage der Tafelfläche

Auf der hinteren Seite der Fläche sind Rückplatten mit jeweils einem Gewindebolzen montiert, der direkt in die Führungswagen gehängt wird.
Die Führung des Galgenhalters ist bereits vormontiert.
Für eine eventuelle Feinjustierung, ist zusätzlich eine Gewichtsausgleichsbox verbaut.



In der Pylone hängt das Gewicht unten, so dass die Tafel über Kopf eingehangen wird.
Nachdem Einhängen werden die mitgelieferten M8er Muttern zunächst unten gegengezogen.



Durch das Gewicht der Tafel lässt sie sich jetzt runter fahren.
Die oberen Muttern sind nun gegenzuziehen.

